



CÁLCULO DE ESPESSURA DO ISOLANTE

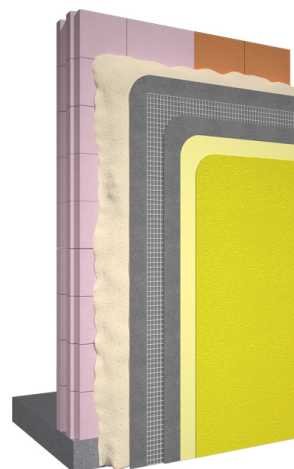
Localização do edifício

Distrito: Lisboa
Concelho: Lisboa
Altitude: 4 m
Uref: $0.5 \text{ W/m}^2\text{°C}$
Zona climática: I₁

Solução construtiva

Tipo de parede:
Simplex
Parede:
Tijolo cerâmico corrente, 22 cm

Tipo de sistema: **weber.therm mechanic**
Sistema de revestimento de fachadas com proteção térmica, baseado em reboco isolante com revestimentos de proteção.



Espessura do isolante

Espessura do isolante para cumprir o Uref :
6 cm