



## CÁLCULO DE ESPESSURA DO ISOLANTE

### Localização do edifício

Distrito: Lisboa  
Concelho: Odivelas  
Altitude: 48 m  
Uref:  $0.4 \text{ W/m}^2\text{°C}$   
Zona climática: I<sub>2</sub>

### Solução construtiva

Tipo de parede:

**Dupla**

Parede:

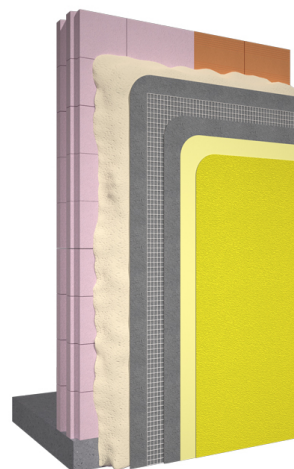
**Tijolo cerâmico corrente, 11 cm**

**Isolante interior em parede dupla, 3 cm**

**Tijolo cerâmico corrente, 15 cm**

Tipo de sistema: **weber.therm mechanic**

Sistema de revestimento de fachadas com proteção térmica, baseado em reboco isolante com revestimentos de proteção.



### Espessura do isolante

Espessura do isolante para cumprir o Uref :  
**4 cm**